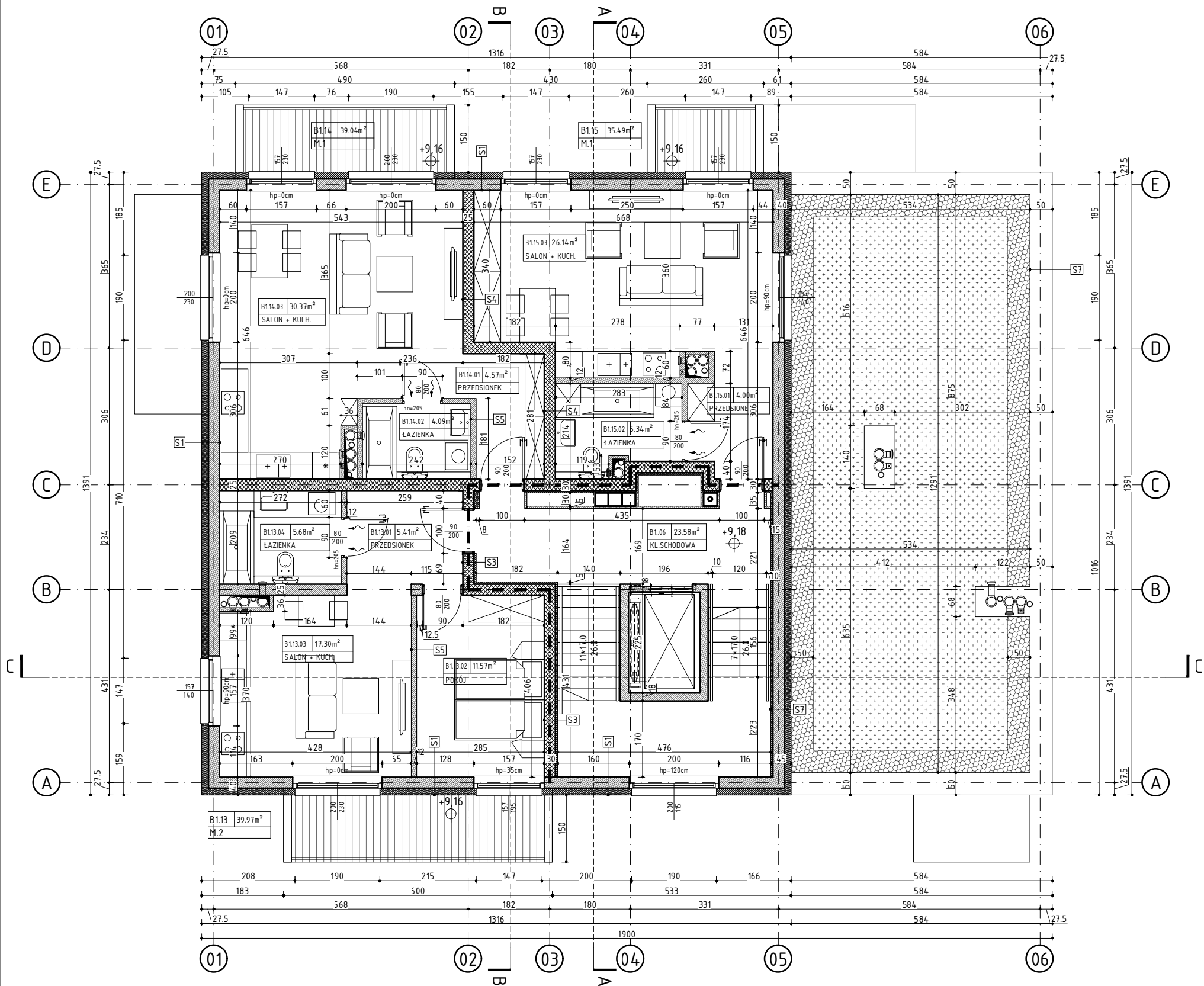


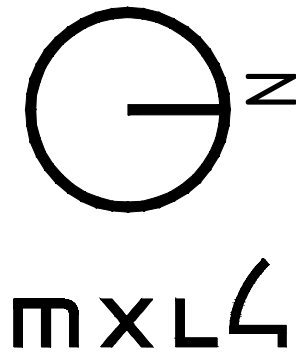
RZUT PIĘTRA 3. BUDYNEK B



S1 ŚCIANY ZEWNĘTRZNE	
TYNK ZEWNĘTRZNY CIENKOWARSTWOWY	15
POLISTYREN EKSPANDOWANY EPS	15.0
ŚCIANA MUROWANA Z BŁOCKÓW SILIKATOWYCH	25.0
GIPSOWY TYNK MASZYNOWY	15
S2 ŚCIANY ZEWNĘTRZNE	
OKŁADZINA ELEWACYJNA DREWNOPODOBNA	2.0
POLISTYREN EKSPANDOWANY EPS	15.0
ŚCIANA MUROWANA Z BŁOCKÓW SILIKATOWYCH	18.0
GIPSOWY TYNK MASZYNOWY	15
S2.1 ŚCIANY ZEWNĘTRZNE	
TYNK ZEWNĘTRZNY CIENKOWARSTWOWY	15
POLISTYREN EKSPANDOWANY EPS	15.0
ŚCIANA MUROWANA Z BŁOCKÓW SILIKATOWYCH	18.0
GIPSOWY TYNK MASZYNOWY	15
S3 ŚCIANY WEWNĘTRZNA IZOLOWANA	
GIPSOWY TYNK MASZYNOWY	15
PŁYTA TERMICZNA ZESPOLONA	3.5
ŚCIANA MUROWANA Z BŁOCKÓW SILIKATOWYCH	25.0
GIPSOWY TYNK MASZYNOWY	15
S4 ŚCIANY WEWNĘTRZNA	
GIPSOWY TYNK MASZYNOWY	15
ŚCIANA MUROWANA Z BŁOCKÓW SILIKATOWYCH	25.0
GIPSOWY TYNK MASZYNOWY	15
S5 ŚCIANY WEWNĘTRZNA	
GIPSOWY TYNK MASZYNOWY	15
ŚCIANA MUROWANA Z BŁOCKÓW SILIKATOWYCH	12.0
GIPSOWY TYNK MASZYNOWY	15
S6 ŚCIANY ZEWNĘTRZNE - ATTYKOWE	
TYNK ZEWNĘTRZNY CIENKOWARSTWOWY	15
POLISTYREN EKSPANDOWANY EPS	15.0
ŚCIANA ŻELBETOWA	25.0
PAROIZOLACJA	---
POLISTYREN EKSPANDOWANY EPS	10.0
HYDROIZOLACJA	---
OBRÓBKA BLACHRSKA	---
S7 ŚCIANY ZEWNĘTRZNA KL.SCHODOWEJ	
TYNK ZEWNĘTRZNY CIENKOWARSTWOWY	15
POLISTYREN EKSPANDOWANY EPS	15.0
ŚCIANA MUROWANA Z BŁOCKÓW SILIKATOWYCH	25.0
PŁYTA TERMICZNA ZESPOLONA	3.5
GIPSOWY TYNK MASZYNOWY	15

ZESTAWIENIE POWIERZCHNI		
PIĘTRO 3		BUD.B
B1.13	M.2	39.97m ²
B1.13.01	PRZEDSIONEK	5.41m ²
B1.13.02	POKÓJ	11.57m ²
B1.13.03	SALON + KUCHNIA	17.30m ²
B1.13.04	ŁAZIENKA	5.68m ²
B1.14	M.1	39.04m ²
B1.14.01	PRZEDSIONEK	4.57m ²
B1.14.02	ŁAZIENKA	4.09m ²
B1.14.03	SALON + KUCHNIA	30.37m ²
B1.15	M.1	35.49m ²
B1.15.01	PRZEDSIONEK	4.00m ²
B1.15.02	ŁAZIENKA	5.34m ²
B1.15.03	SALON + KUCHNIA	26.14m ²
B1.06	KL. SCHODOWA	23.58m ²
ŁĄCZNA		POW. PIĘTRA 3 138.07m ²

- UWAGI:
- OBUDOWA KLATKI SCHODOWEJ REI 30
 - WEJŚCIA
 - ŚCIANY MUROWANE Z BL. SILIKATOWYCH gr. 25 cm
 - ŚCIANY MUROWANE Z BL. SILIKATOWYCH: R'A1 ≥ 50 dB, U ≤ 1,0 W/m²K gr. 25 cm, EI 30
 - ŚCIANY / STROPY / SŁUPY ŻELBETOWE
 - ŚCIANY DZIAŁOWE MUROWANE Z BL. SILIKATOWYCH gr. 12 cm
- WSZYSTKIE PIONY, PRZEBIEGAJĄCE POZA SZACHTAMI INSTALACYJNYMI PROWADZIĆ W BRUZDACH ŚCIENNYCH;
 - WSZYSTKIE MATERIAŁY WYKOŃCZENIOWE CO NAJMNIEJ W KLASIE TRUDNOZAPALNOŚCI
 - ŚCIANY SZACHTÓW INSTALACYJNYCH NALEŻY WYKONAĆ W KLASIE EI60 ORAZ WYPOSAŻYĆ W REWIZJE SYSTEMOWE (60+60) cm NA WYSOKOŚCI 110 cm NAD POSADZKĄ W KL. ODOPORNOŚCI OGNIOWEJ SZACHTU;
 - PRZEGORDY BUDOWLANE W GRANICACH STREF POŻAROWYCH, W TYM POWYŻEJ NADPROŻY DRZWIOWYCH WYKONAĆ W KLASIE REI ODPOWIEDNIEJ DLA DANEJ STREFY NA CAŁĄ WYSOKOŚĆ POMIESZCZENIA;
 - OTWOROWANIE W ŚCIANACH I STROPACH NALEŻY ROZPATRYWAC ŁĄCZNIE Z POZOSTAŁYMI PROJEKTAMI BRANŻOWYMI W SZCZEGÓLNOŚCI Z PT KONSTRUKCJI I WENTYLACJI;
 - WSZYSTKIE ŚCIANY WEWNĘTRZNE LOKALI MIESZKALNYCH WYPRAWIONE TYNKIEM GIPSOWYM PRZYGOTOWAĆ DO MAŁOWANIA ZMYWALNĄ FARBĄ LATEKSOWĄ LUB AKRYLOWĄ NA PODKL. GRUNTUJĄCYM, ODOPORNĄ NA ŚCIERANIE NA MOKRO KL. I
 - WSZYSTKIE PODŁOGI LOKALI MIESZKALNYCH PRZYGOTOWAĆ DO UŁOŻENIA PANELI DREWNIANYCH gr. min. 0,8 (mm) NA PIANCIE PODŁADOWEJ XPS gr. min. 0,7 (mm)
 - PROJEKT REALIZUJE WYMÓG ZAPEWNIENIA WYMAGANEGO NATURALNEGO DOŚWIETLENIA POMIESZCZEŃ (MIN. 1/8 POWIERZCHNI UŻYTKOWEJ).



MXL4 Sp. z o.o.
Al. Bohaterów Warszawy 40/3A2A
70-342 Szczecin
tel/fax 91 4884 364
mxl4@mxl4.com www.mxl4.com

PROJEKTANT mgr inż. arch. **Iga Gontarz** PODPIS
upr. Nr. 11/ZPOiA/OKK/2013

SPRAWDZAJĄCY mgr inż. arch. **Tomasz Maksymiuk** PODPIS
upr. Nr. 19/ZPOiA/2005

NAZWA INWESTORA
Gryfińskie Towarzystwo Budownictwa Spotecznego Sp. z o. o.

NAZWA I ADRES OBIEKTU BUDOWLANEGO
Zabudowa mieszkaniowa wielorodzinna przy ul. Jana Pawła II dz. Nr 552, 553 obr. 004 w Gryfinie

BRANŻA
ARCHITEKTURA

STADIUM PROJEKTU **PROJEKT ARCH.-BUDOWLANY** DATA **01.2024**

TYTUŁ RYSUNKU
RZUT PIĘTRA 3 BUDYNKU B

NR RYSUNKU **B.04** SKALA **1:100**